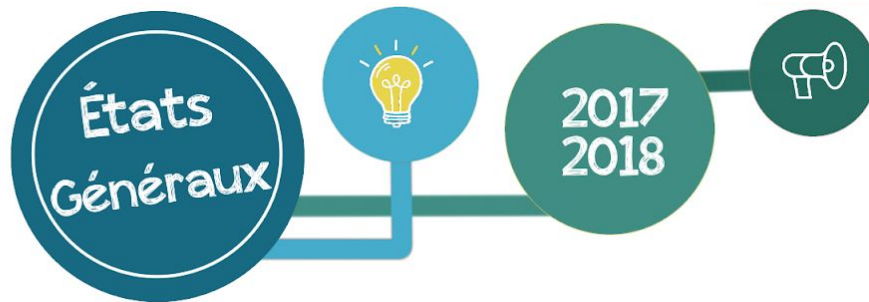




Etats
Généraux
2017 - 2018

FNESI

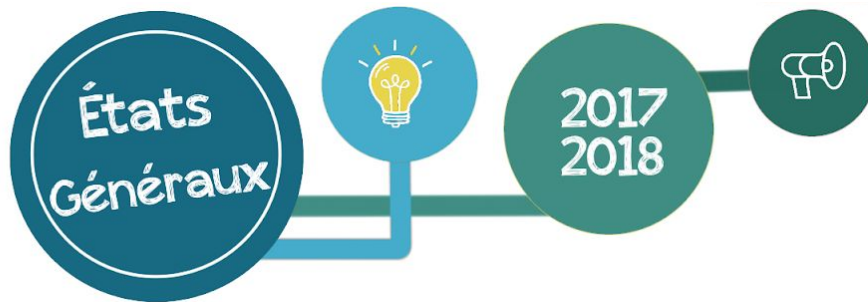
KIT PRATIQUE



KIT PRATIQUE

SOMMAIRE

Les états généraux QUI participe ?	3
OBJECTIFS GLOBAUX :	4
COMMENT?	5
QUAND et COMMENT faire remonter les informations?	5
FICHE PRATIQUE	5
Outil : Café Débat	6
Outil : Afterwork réflexif	6
Outil : Affichage Débat	7
Outil : Questionnaire en ligne ou papier	8
Outil : Sketch ou théâtre d'improvisation et débat	9
Outil : Conférence / master	10
Outil : Micro couloir	11
Outil : Post-it Wall	12
COMMUNIQUER SON ACTION	13
LES ATELIERS DE RÉFLEXION	14
Atelier 1 : Le jury corruptible	14
Atelier 2: Poupée russe	15
Atelier 3: Speed Dating	16
Atelier 4: Post-it	17
Atelier 6 : Hey tu tournes !!!!	18



KIT PRATIQUE

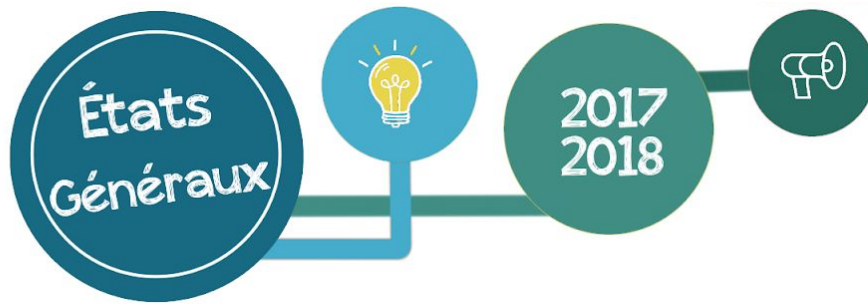
ETAT GÉNÉRAL : REPENSER LA FORMATION EN SOINS INFIRMIERS AUX REGARDS DES NOUVEAUX ENJEUX DE SANTÉ

(Document à destination des étudiant.e.s afin de mettre en place les états généraux de la FNESI dans leur IFSI)

Les états généraux QUI participe ?

Il y aura **4 grands acteurs** dans ces états généraux :

- Les premiers, les plus nombreux seront **les étudiant.e.s en soins infirmiers de toute la France**.
- Les deuxièmes seront **les acteurs de la formation**, c'est-à-dire, les directeurs de CHU, les cadres supérieur.e.s, les cadres formateurs, l'université, etc... qui rassemblé.e.s, créeront un groupe de travail qui aura pour but de cadrer et donner un avis expert sur les thématiques proposées.
- Les troisièmes acteurs seront **le bureau national et le conseil d'administration de la FNESI**, qui vont coordonner l'organisation au local, la centralisation des informations afin de créer une contribution exprimant les choix des ESI de France sur la formation et la profession. Ainsi la fédération, en portant la voix d'un grand nombre d'ESI, pourra émettre des positions sur l'amélioration de la formation et de l'arrêté du 31 juillet 2009, mais également sur la vision de la profession des futur.e.s professionnel.le.s que nous sommes.
- Enfin le **Copilotage** sera un groupe de professionnel.le.s et d'étudiant.e.s travaillant en collaboration avec le bureau national. Ainsi, la fédération, en portant la voix d'un grand nombre d'ESI, pourra émettre des positions sur l'amélioration de la formation et de l'arrêté du 31 juillet 2009.



OBJECTIFS GLOBAUX :

- Recenser les avis et les retours des ESI et ainsi permettre un corpus de propositions à destinations des pouvoirs publics.
- Impliquer l'ensemble des étudiant.e.s dans les réflexions qui les concernent.

COMMENT?

Pour mettre en place les Etats Généraux dans ton IFSI, rien de plus simple, tu peux organiser tes propres rencontres entre étudiant.e.s afin de collecter les avis de tes collègues. De plus, si une association étudiante est rattachée à ton IFSI, alors, tu peux passer par elle pour mettre en place des ces temps d'échanges.

Le temps de concertation importe peu, le but étant de réfléchir, de débattre et de se questionner. Pour cela, il existe plusieurs méthodes : cafés débats, afterworks réflexifs, ou encore juste une discussion lors d'une pause repas. Dans tous les cas, que tu sois matinal ou non, que tu sois en stage ou en cours, seule devant ton ordinateur ou bien entouré.e, il existe forcément un moyen de nous donner ton avis.

QUAND et COMMENT faire remonter les informations?

Entre décembre 2017 et mai 2018, a lieu la phase de consultation, c'est là que nous comptons sur vous ! C'est grâce à vos actions au niveau local que nous arriverons à récolter les avis et les idées des étudiant.e.s. Vos retours seront importants !

Pour vous aider à mettre en place vos actions, nous vous proposons des fiches pratiques. Choisir vos fiches, se les approprier et poser les questions nécessaires au bureau national afin de pouvoir appréhender aux mieux les ateliers. Ce ne sont que des suggestions, vous pouvez totalement créer votre propre atelier ou adapter selon ce que l'on vous propose, la seule limite est votre créativité. Pensez tout de même que votre objectif sera toujours de recueillir les idées, avis et propositions des étudiant.e.s afin de nous les retourner. L'important est de bien nous faire remonter les informations recueillies à etatsgeneraux@fnesi.org, et cela même si vos retours ne sont pas entièrement rédigés.



FICHE PRATIQUE

FICHE PRATIQUE		
Outil : Café Débat	Nombre de personnes estimées : entre 5 et 15	Lieux : IFSI/ extérieur
<p>Objectifs:</p> <ul style="list-style-type: none"> - Se retrouver physiquement pour débattre sur un thème ou une question précise - Argumentation temps réel avec les participant.e.s - Permettre un débat entre un.e intervenant.e extérieur.e et les étudiant.e.s autour d'un thème précis 		
<p>Matériel Nécessaire :</p> <p>Du café ou autres boissons</p> <p>Des viennoiseries (si c'est le matin)</p> <p>Des tables et des chaises</p> <p>De quoi retranscrire par une ou deux personnes (ordinateur, feuilles/stylos)</p>	<p>Demande préalable :</p> <p>Si à l'IFSI, demande à la direction de l'IFSI.</p> <p>Possibilité de demander des salles au CH/CHU ou à l'université.</p>	<p>Financement :</p> <p>Café financé par le BDE ou l'IFSI</p> <p>Partenariat avec une boulangerie</p> <p>Location de salle (si nécessaire)</p>
<p>Commentaire: Cet atelier permet de débattre autour d'un café et de quelques confiseries, dans une ambiance chaleureuse, sur les thématiques proposées.</p>		



FICHE PRATIQUE		
Outil : Afterwork réflexif	Nombre de personnes estimées : 15 et 20	Lieux : Dans une salle/ Extérieur
Objectifs : <ul style="list-style-type: none"> - Se retrouver physiquement pour débattre sur un thème ou une question précise - Argumentation temps réel avec les participants - Favoriser le débat dans une ambiance plus décontractée - Finir sur un côté cohésion avec un verre à prendre ensemble à la fin 		
Matériel Nécessaire: Des tables et des chaises De quoi retranscrire par une ou deux personnes (ordinateur, feuilles/stylos)	Demande préalable: Salle privatisée Dans un bar mais calme ou privatisé	Financement : Partenariat avec un bar
Commentaire: Après les cours cette atelier permet de se retrouver dans un esprit convivial et de débattre.		



FICHE PRATIQUE		
Outil : Affichage Débat	Nombre de personnes estimées:	Lieux : IFSI / extérieur
Objectifs: - Donner son avis de manière anonyme sur un sujet ou une question précise		
Matériel Nécessaire: Grand tableau ou velleda en place dans un lieu fréquenté de ton IFSI ou/et ton CH/CHU Feutres ou stylos (pensez à les fixer pour que les gens ne partent pas avec) Post it	Demande préalable: A ta direction de l'ifsi ou du CH/ CHU	Financement : Participation financière du BDE, de l'IFSI ou du CH Participation des partenaires pour les stylos, post it
Commentaire: Pour mettre en place cet atelier il vous suffit d'avoir un tableau velleda, de poser une question et de laisser les étudiants écrire leurs idées sur le tableau . On peut alors imaginer une question par semaine. Attention à bien communiquer et à expliquer en amphithéâtre l'utilité et le fonctionnement du tableau. (Voir la partie "Bien communiquer ton action")		



FICHE PRATIQUE		
Outil : Questionnaire en ligne ou papier	Nombre de personnes estimées: x	Lieux : Publication du questionnaire sur les groupes facebook de promotions, questionnaire par mail
Objectifs: <ul style="list-style-type: none"> - Interroger sur une thématique ou une série de questions précises - Peut précéder un café débat - Permettre aux étudiants de s'exprimer de façon anonyme 		
Matériel Nécessaire: Google Form® ou questionnaire papier (imprimante)	Demande préalable: A la direction ou des formateurs pour la distribution des questionnaires papier en cours. Présentation en amphithéâtre du questionnaire.	Financement : Partenariat avec imprimeur / gestion par le BDE
Commentaire: Vous pouvez concevoir le Google Form® à l'aide des thématiques du dossier de présentation. Le bureau national peut vous aidez à le composer.		



FICHE PRATIQUE		
Outil : Sketch ou théâtre d'improvisation et débat	Nombre de personnes estimées:	Lieux : IFSI / extérieur
Objectifs: - Mettre en scène une thématique de manière caricaturale, avec ou sans parti pris, pour faire réagir l'assistance et créer le débat après la représentation - Mettre en capacité les ESI qui réalisent le sketch sur la thématique		
Matériel Nécessaire: En fonction de vos idées et de vos envies.	Demande préalable: Trouver une salle : IFSI, université, CHU/CH ou salle indépendante	Financement : X
Commentaire: Dans un esprit de détente, mettre en scène un débat avec des arguments et des contre-arguments		



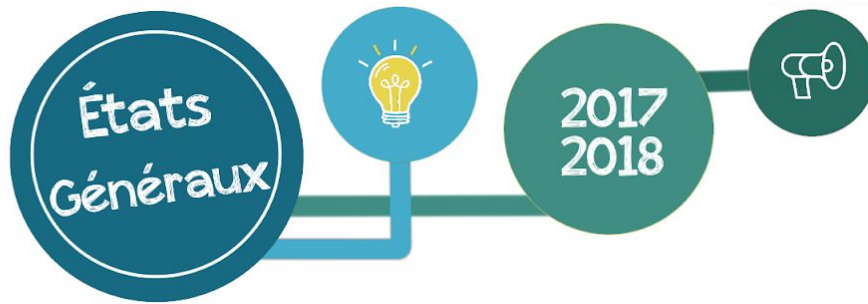
FICHE PRATIQUE		
Outil : Conférence / masterclass	Nombre de personnes estimées: 40 personnes	Lieux : IFSI / extérieur
Objectifs: <ul style="list-style-type: none"> - Avoir l'expertise d'une personne extérieure - Faire réagir les étudiant.e.s sur le sujet - Toucher une grande assemblée 		
Matériel Nécessaire: Microphone Tables Chaises	Demande préalable: Trouver une salle, amphithéâtre de préférence demande au sein des IFSI, universités, CHU/CH ou salle indépendante	Financement : Pour diminuer les coups trouver un.e intervenant.e se déplaçant gratuitement En fonction de la thématique choisis l'ifsi peut avoir un budget. Ceci est donc à négocier.
Commentaire: Pour cet atelier, il vous faudra trouver un.e intervenant.e en lien avec l'une ou plusieurs des thématiques abordés. Il permettra un apport théorique sur le sujet puis de créer le débat en ayant une base de connaissances. Penser à bien en note les idées ressorties dans le débat. Soyez donc plusieurs pour noter.		



FICHE PRATIQUE		
Outil : Micro couloir	Nombre de personnes estimées:	Lieux : IFSI / extérieur
Objectifs: - avoir des réflexions spontanées de la part des étudiant.e.s - élargir les chances de participation des étudiant.e.s au projet - recueillir des informations		
Matériel Nécessaire: Questionnaire autour des thématiques Microphone Caméra	Demande préalable: Autorisation de filmer et d'enregistrer dans les locaux	Financement :
Commentaire: Sur le support mis à disposition, les étudiant.e.s viennent positionner des post-it avec des commentaires, des idées [...] sous la thématique exposée		



FICHE PRATIQUE		
Outil : Post-it Wall	Nombre de personnes estimées: X	Lieux : IFSI
Objectifs: <ul style="list-style-type: none"> - Permettre l'expression des ESI sur diverses thématiques - Permettre de lever les barrières à l'expression (timidité, regard de l'autre, groupe...) - Recueillir la voix des étudiant.e.s de façon différentes en variant les thématiques (question précise avec pour réponses: oui/non, ou question ouverte avec réponse libre) 		
Matériel Nécessaire: Post-it Feutres Support mural	Demande préalable: Demande d'autorisation d'affichage dans l'IFSI auprès de la direction et des gestionnaires des locaux Demande d'accès à un tableau d'affichage ou paperboard	Financement: BDE, IFSI



COMMUNIQUER SON ACTION

Informez l'ensemble des étudiant.e.s de votre IFSI, c'est essentiel pour la pertinence du déroulement des États Généraux. Nous savons qu'il est parfois difficile de faire circuler l'information, pour cette raison nous vous proposons plusieurs moyens qui peuvent vous aider :

A l'aide des réseaux sociaux, d'affiches ou simplement par mail, tu dois évaluer le meilleur moyen de transmettre l'information au maximum de personnes de ton IFSI, quitte à coupler différents supports. Pour ce faire, tu peux :

- Diffuser un message sur les groupes Facebook des différentes promotions
- Faire des affiches à placer à divers endroits stratégiques
- Faire une annonce en début de cours
- Envoyer directement des mails aux personnes (passer par le secrétariat et la direction car ils possèdent la totalité des adresses mails des étudiant.e.s)

Si ton IFSI possède une association avec un Bureau des Etudiant.e.s (BDE), tu peux leur demander de diffuser l'information via leurs propres supports et également leur demander un petit coup de main pour l'organisation.

Si tu veux plus de détails, la boîte à outils du Sérum 51 (en ligne sur www.fnesi.org ou www.serum.fnesi.org) traite des différents outils de communication. Et si tu as des questions techniques, alors n'hésite pas à envoyer un mail à communication@fnesi.org.

LES ATELIERS DE RÉFLEXION

Vous trouverez dans cette partie des idées d'ateliers qui vous permettront de recueillir l'avis des étudiant.e.s. De la même façon que pour la partie précédente, celles-ci ne sont que des exemples, vous pouvez bien évidemment faire preuve de créativité pour créer vos propres ateliers de réflexion. La durée de ces activités est comprise entre 1h et 1h30. Cependant, il est tout à fait envisageable de les faire durer plus ou moins longtemps.



Atelier 1 : Le jury corruptible	
5-10 min	Dans un premier temps présenter le contexte des états généraux. Au préalable avoir lu le kit de présentation et présentation de la thématique abordée à l'aide de celui ci.
35min	<p>Suivant le nombre de personne composé plus ou moins de groupes. Attention les groupes vont s'affronter. Donc choisir un nombre facilitant pour faire des pools et des manches.</p> <p>Demander à chaque groupe de présenter une idée novatrice en lien avec le thème.</p> <p>L'ensemble du public vote pour la plus convaincante. Classement des 4 idées les plus convaincante .</p> <p>Les personnes perdantes se rajoutent aux groupes gagnants</p>
5 minutes	Vote
40min	Les groupes approfondissent les idées et présente à l'ensemble des autres groupe. La c'est le jury qui fera son choix et pour corrompre le jury il se faudra être convaincant (débat, échanges)
5 min	Vote
<p>Commentaire : Attention, au delà du gagnant , toutes les idées sont bonnes à prendre, le jury devra bien noter l'ensemble des propositions. Il peut avoir plusieurs jury, ce qui facilite la prise de notes. Vous pouvez également passer dans les groupes, les moments de concertation sont aussi riches en idées.</p>	



Atelier 2: Poupée russe	
5-10 minutes:	Dans un premier temps présenter le contexte des états généraux. Au préalable avoir lu le kit de présentation et présentation de la thématique abordée à l'aide de celui ci.
5-10 minutes	Pour cet atelier demander dans un premier temps à chaque participant.e d'écrire 10 mots en lien avec le thème.
10 minutes	Former ensuite de binôme qui devront choisir 10 mots parmi ceux choisis précédemment.
15 min	Regrouper les binômes pour former des groupes de 4 personnes. Demander aux groupes de regrouper les mots et d'écrire une définition, un mini paragraphe
20 min	Rassembler les groupes de 8, chaque sous-groupe présente sa définition et débat pour étoffer la définition.
20 min	Restitution en grand groupe, débats et ajout d'idées en fonction de ce que chacun.e a pu apporter.
Commentaire : Pour cet atelier, il est intéressant que les personnes qui animent l'atelier passent dans les groupes et notent les idées, sans parti pris mais seulement en observation.	



Atelier 3: Speed Dating	
5 min	Dans un premier temps présenter le contexte des états généraux. Au préalable avoir lu le kit de présentation et présentation de la thématique abordée à l'aide de celui ci.
20 minutes	On divise le groupe en deux colonnes L'animateur pose une question les deux personnes l'une en face de l'autre échantent. A la question suivante une des deux colonnes se décale d'un rang
30 minutes	Ensuite remise en sous-groupe afin de débattre sur les thématiques abordées dans les questions.
Commentaire: Avant l'atelier, bien préparer les questions, celles-ci ne doivent pas faire consensus de prime abord. Le but est d'amener le débat	

Atelier 4: Post-it	
5 - 10 minutes	Dans un premier temps présenter le contexte des états généraux. Au préalable avoir lu le kit de présentation et présentation de la thématique abordée à l'aide de celui ci.
15 minutes	L'animateur pose des questions en lien avec la question de thématique générale., Chaque participant.e répond par un mot et note celui sur un post-it qu'il dépose devant lui.
10 minutes	Une fois les différentes questions posées, les participant.e.s se lèvent et votent à l'aide d'un stylo pour le mot qui leur semble le plus adapté ou celui qui lui parle le plus.
40 minutes	L'animateur sélectionne les mieux notés et lance le débat autour des mots choisis

Atelier 6 : Hey tu tournes !!!!	
5-10 minutes	Dans un premier temps présenter le contexte des états généraux. Au préalable avoir lu le kit de présentation et présentation de la thématique abordée à l'aide de celui ci.
5 minutes	L'animateur constitue 4 groupes . Dans chaque groupe est désigné un rapporteur. Dans chacun des groupes, une question en lien avec la thématique choisie est distribuée.
15 minutes	1 ^{er} débat autour de question donné
15 minutes	Le rapporteur ne bouge pas, les autres étudiant.e.s changent de questions. Débat
15 minutes	Le rapporteur ne bouge pas, les autres étudiant.e.s changent de questions. Débat
15 minutes	Le rapporteur ne bouge pas, les autres étudiant.e.s changent de questions. Débat
15 - 20 minutes	Chaque rapporteur énonce à tour de rôle ce qui s'est dit durant la séance pour sa question
Commentaire : Pour cet atelier, prévoir de grande feuille qui permettront au rapporteur d'écrire les idées des étudiant.e.s	

Les modèles de concertation sont nombreux, vous avez ici quelques idées faciles à mettre en place, maintenant à vous d'être créatifs/ves et de créer votre forme de concertation.

Pour toutes questions n'hésitez pas à contacter le bureau National à l'adresse : etatsgeneraux@fnesi.org